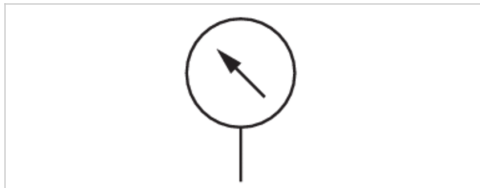


Manometer, Serie PG1-SNL

- Anschluss hinten
- Farbe Hintergrund Schwarz
- Skalenfarben Grün, Weiß
- Sichtscheibe Polystyrol
- Einheiten bar
- Einheiten psi
- ATEX-geeignet



Bauart	Rohrfedermanometer
Normierung	EN 837-1
Güteklasse	1,6
Umgebungstemperatur min./max.	-40 ... 60 °C
Medium	Druckluft
Einheit Hauptskala (aussen)	bar
Farbe Hauptskala (außen)	Grün
Einheit Nebenskala (innen)	psi
Farbe Nebenskala (innen)	Weiß
Farbe Hintergrund	Schwarz
Farbe Zeiger	Weiß
Gewicht	Siehe Tabelle unten



Technische Daten

Materialnummer	Druckluftanschluss	Nenndurchmesser	Einsatzbereich	Anzeigebereich	Betriebsdruck	Skalenwert	Gewicht	
1827231053	G 1/8	40 mm	-0,8 ... 0 bar	-1 ... 0	-1 ... 0 bar	0,1	0,06 kg	-
1827231048	G 1/8	40 mm	0 ... 1,7 bar	0 ... 2,5	0 ... 2,5 bar	0,1	0,06 kg	-
1827231024	G 1/8	40 mm	0 ... 8 bar	0 ... 10	0 ... 10 bar	0,5	0,06 kg	1)
1827231009	G 1/8	40 mm	0 ... 12 bar	0 ... 16	0 ... 16 bar	0,5	0,06 kg	1)
1827231057	G 1/4	40 mm	-0,8 ... 0 bar	-1 ... 0	-1 ... 0 bar	0,1	0,06 kg	-
1827231047	G 1/4	40 mm	0 ... 10 bar	0 ... 16	0 ... 16 bar	0,5	0,06 kg	1)
1827231059	G 1/4	40 mm	0 ... 4 bar	0 ... 6	0 ... 6 bar	0,2	0,06 kg	-
1827231060	G 1/4	40 mm	0 ... 8 bar	0 ... 10	0 ... 10 bar	0,5	0,06 kg	1)
1827231054	G 1/4	50 mm	-0,8 ... 0 bar	-1 ... 0	-1 ... 0 bar	0,1	0,09 kg	-
1827231012	G 1/4	50 mm	0 ... 2 bar	0 ... 2,5	0 ... 2,5 bar	0,1	0,09 kg	-
1827231016	G 1/4	50 mm	0 ... 4 bar	0 ... 6	0 ... 6 bar	0,2	0,09 kg	1)
1827231015	G 1/4	50 mm	0 ... 8 bar	0 ... 10	0 ... 10 bar	0,5	0,09 kg	1)
1827231010	G 1/4	50 mm	0 ... 12 bar	0 ... 16	0 ... 16 bar	0,5	0,09 kg	1)
1827231055	G 1/4	63 mm	-0,8 ... 0 bar	-1 ... 0	-1 ... 0 bar	0,1	0,1 kg	-
1827231011	G 1/4	63 mm	0 ... 12 bar	0 ... 16	0 ... 16 bar	0,5	0,1 kg	1)

Dichtung 1829202004 separat bestellen

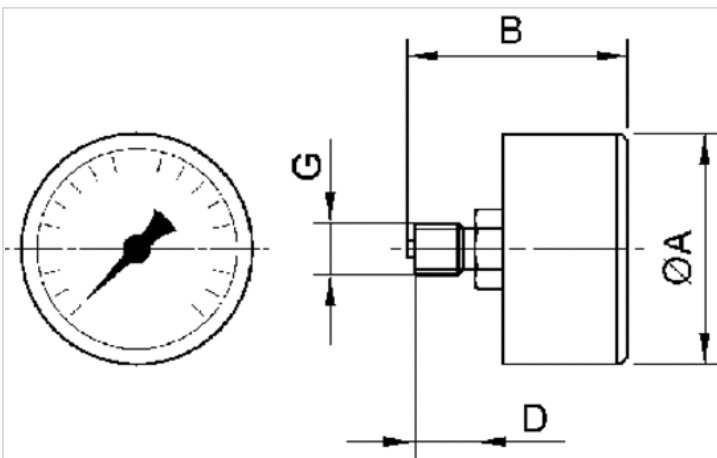
1) Geeignet für den Einsatz in den Ex-Zonen 1,2,21,22

Technische Informationen

Werkstoff	
Gehäuse	Acrylnitril-Butadien-Styrol
Gewinde	Messing
Sichtscheibe	Polystyrol

Abmessungen

Abmessungen



Abmessungen in mm

G	Nenndurchmesser	Ø A	B	D
G 1/8	40 mm	39	44	10
G 1/4	40 mm	41	41.5	10
G 1/4	50 mm	49	47.5	13
G 1/4	63 mm	63	48.3	13